



# HORIZONTES



**NNO** paranaense vol. 1

ANDRÉ IVAN

# HORIZONTES



**NNO paranaense** vol. 1

1ª edição

Paranavaí  
André Ivan Bernardin Mânica  
2014

## Ficha Técnica

Editor: André I. Bernardin Mânica

Idealização e fotografia: André Ivan .com

Designer/editorial gráfico e media analyst/web designer: Andre Ivan .NET

Revisão textual: Eric Lopes Menequini

## Dados Internacionais de Catalogação na Publicação (CIP) (RGB, PR, Brasil)

André Ivan

Horizontes - NNO paranaense, volume 1 [livro eletrônico] / André Ivan Bernardin Mânica.  
Paranavaí, Paraná : André I. Bernardin Mânica, 2014.

4363 KB ; ePUB

ISBN 978-85-916966-0-4

1. fotografia 2. paisagem 3. rural 4. Nor-noroeste 5. Paraná

CDD-770

direito de uso



Creative Commons

ÍNDICE

Três Morrinhos .....	05	Pequeno arvoredado .....	25
A pastar .....	06	Entardecer chuvoso .....	26
‘Jovem’ plantação .....	07	Solitárias irmãs .....	27
Três Morrinhos parecem um .....	08	A iluminada .....	28
Mais energia .....	09	Paisagem em HDR .....	28
Quase natural .....	10	Forte brilho .....	29
Vista de lembranças .....	11	Nas cores do Brasil .....	30
Folhas a bailar .....	12	Indo embora .....	31
Há cores .....	13	Alaranjou silhuetas .....	32
Quanto ao horizonte .....	14	Irradiante estrela .....	33
Sobrepondo horizontes .....	15	Reproduzindo água .....	34
Em camadas .....	16	Dale chuva .....	35
Plantação de milho .....	17	Vista campestre .....	36
Paisagem iluminada .....	18	Rio Paranavaí .....	36
Ecologicamente correta .....	19	Real natureza .....	36
Mangueira .....	20	Refrescante .....	37
Bosque do paraíso .....	20	Curvas do Ivaí .....	38
Solitária .....	21	Camadas do Ivaí .....	39
Contraste rural .....	22	Sobre o Paranapanema .....	40
Última .....	23	Velejar .....	41
Velhas árvores, novas canas .....	24	Conjunto da obra .....	42

A região Nor-noroeste (NNO), situada no terceiro planalto paranaense, é uma das mais planas do estado do Paraná. Possui algumas exceções depressivas esculpidas por nascentes da Bacia do Paraná. Em seu extremo, uma curiosa protuberância surge no horizonte, uma elevação conhecida como ‘Três Morrinhos’ toma a cena.

Neste cenário de longas linhas horizontais a se perder de vista, acompanhadas por traços aleatórios que compõem formas bem definidas, revela-se um majestoso céu de variadas cores e inúmeras formas. Um espetáculo de belas paisagens.

Foram estes horizontes, onde no passado não poderiam ser vistos com tanta facilidade, que se tornaram prósperos campos para semear e manejar. Então a ironia de um futuro próspero, cheirando a café, transmutou o ambiente regional.

22° 51’ 39.78” S 52° 20’ 44.25” W

Vista dos Três Morrinhos a partir de uma plantação de cana-de-açúcar, perímetro rural do município de São João do Caiuá

-23° 0' 38.49", -52° 25' 18.96"



A pastar, paisagem rural à beira de uma estrada rural no município de Paranavaí

‘Jovem’ plantação de cana-de-açúcar, margens da rodovia PR-580,  
próxima ao perímetro urbano do município de Paranavaí



23° 6' 20.99" S 52° 23' 50.86" W

Onde os Três Morrinhos parecem um, estrada rural entre os distritos de Piracema e Cristo Rei, zona rural de Paranavaí



-22° 53' 5.19", -52° 32' 19.64"

-23° 1' 50.78", -52° 32' 56.70"



Mais energia, zona rural do município de Paranavaí



-22° 59' 45.98", -52° 33' 49.52"



Quase natural, estrada de acesso ao distrito de Piracema pertencente  
ao município de Paranavaí

Vista de lembranças, região rural próxima à zona urbana de Paranavaí



-23° 6' 44.02", -52° 27' 35.61"



Às margens da estrada rural PR-180 entre o distrito de Quatro Marcos e o município de Mirador, o vento forte põe as folhas de uma plantação de mandioca a bailar



23° 8' 25.01" S 52° 42' 40.17" W

Há cores, paisagem da zona rural do município de Nova Aliança do Ivaí



-23° 14' 6.74", -52° 35' 47.63"

-22° 56' 13.23", -52° 20' 27.86"



Quanto ao horizontal plano, ao fundo algumas exceções,  
estrada rural do município de São João do Caiuá

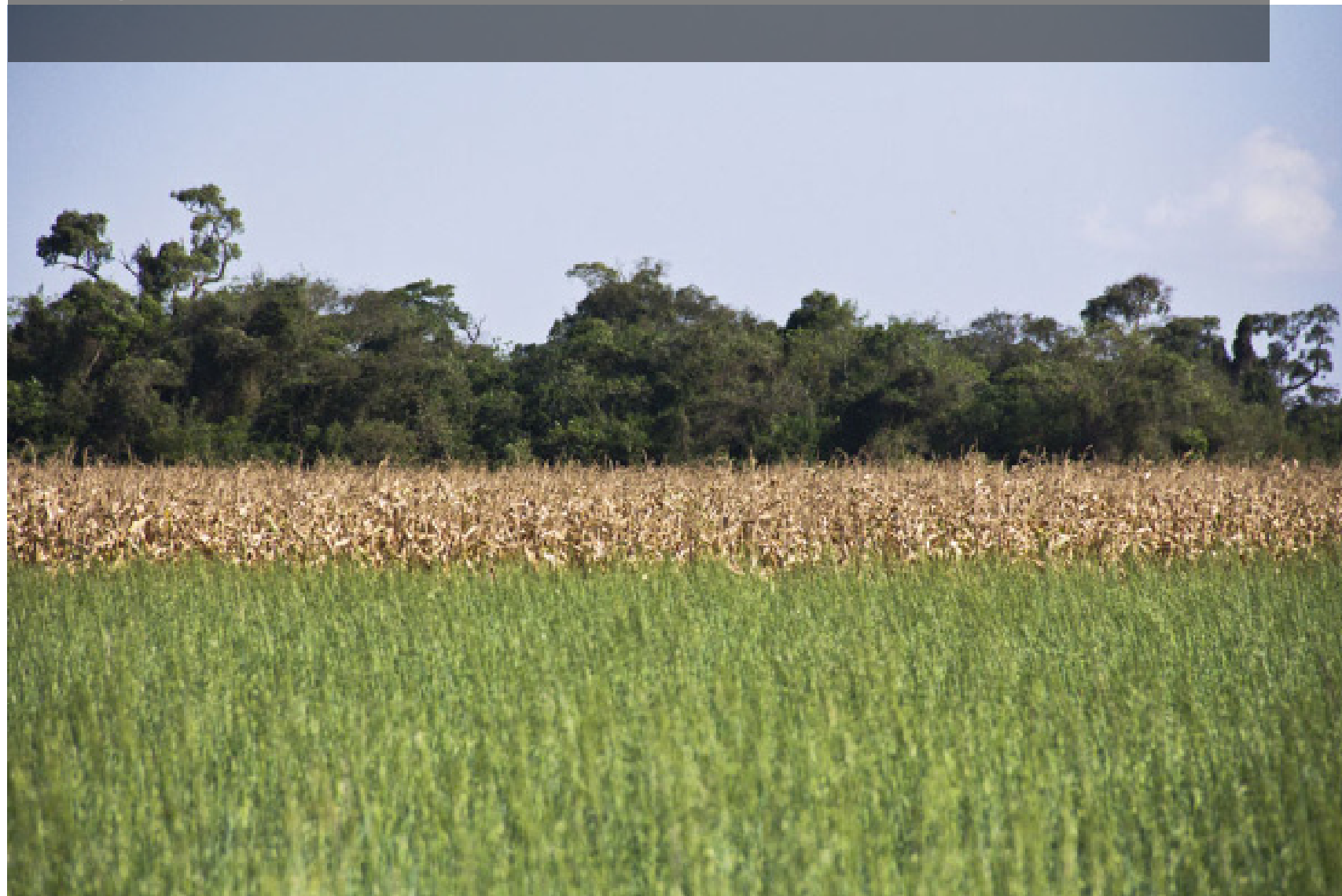
-23° 10' 28.82", -52° 28' 6.92"



Sobrepondo horizontes, às margens da PR-158,  
zona rural do município de Tamboara



Paisagem em camadas, estrada rural no município de Paranavaí



-23° 0' 30.99", -52° 25' 22.73"

23° 0' 14.96" S 52° 26' 39.90" W



Plantação de milho à margem de uma antiga estrada rural intermunicipal,  
antigo trajeto entre Paranavaí e São João do Caiuá

23° 16' 57.44" S 52° 8' 54.30" W



**Paisagem iluminada, a caminho da região Nor-noroeste,  
margens da rodovia BR-376, próxima ao município de Presidente Castelo Branco**

-22° 57' 39.04", -52° 21' 57.91"



**Paisagem ecologicamente correta, margens da rodovia PR-158  
entre os municípios de Paranavaí e São João do Caiuá**



As árvores muitas vezes - isoladas de suas 'companheiras' - tornam-se os elementos principais da composição. Nesta amplidão horizontal, elas são as 'protagonistas da cena'. Algumas delas são remanescentes das grandes florestas que aqui existiram.

-23° 1' 42.40", -52° 23' 18.41"



**Mangueira quase 'escondida', PR-158  
no perímetro rural de Paranavaí**

**Bosque do paraíso, perímetro  
urbano de Paraíso do Norte**



23° 17' 14.87" S 52° 36' 12.57" W

-23° 16' 56.48", -52° 32' 2.78"



**Árvore solitária à vista das margens da rodovia PR-559,  
entre Paraíso do Norte e São Carlos do Ivaí**



23° 0' 54.60" S 52° 25' 19.37" W



Contraste rural: toco, árvore e terreno arado em uma estrada rural de Paranavaí

A última, estrada rural entre distritos e municípios, zona rural de Alto Paraná



-23° 0' 37.73", -52° 16' 46.04"



Velhas árvores, novas canas, uma vista da estrada rural  
entre os distritos de Piracema e Cristo Rei



22° 55' 59.27" S 52° 34' 22.00" W

Às sombras de um pequeno arvoredo em uma estrada rural  
de Paranavaí



23° 2' 35.17" S 52° 25' 24.05" W



22° 43' 5.74" S 52° 22' 14.60" W



Entardecer chuvoso às margens da rodovia PR-557,  
próxima ao município de Santo Antonio do Caiuá

-23° 1' 23.88", -52° 25' 19.20"



Solitárias irmãs em paisagem campestre na estrada rural de Paranaíba



A iluminada, estrada rural entre distritos e municípios, zona rural de Alto Paraná



-23° 0' 35.84", -52° 16' 45.73"

Em terras planas, a possibilidade de assistir à natureza em ação é grande. O solo e o céu, traços e contornos, brilhos e cores se fundem e compõem a cena. Em alguns cliques o tempo para, e o momento é eternizado.

Paisagem em HDR, estrada rural entre os distritos de Piracema e Cristo Rei



-22° 55' 59.45", -52° 34' 22.04"

-23° 0' 29.78", -52° 25' 19.41"



Forte brilho, iluminando às margens de uma estrada rural do município de Paranavaí

Nas cores do Brasil, paisagem rural à beira da estrada rural PR-180  
entre o distrito de Quatro Marcos e o município de Mirador



-23° 7' 41.73", -52° 42' 45.73"

23° 5' 56.39" S 52° 23' 46.48" W



Indo embora, pôr-do-sol às margens da rodovia PR-580,  
sentido município de Tamboara próximo a Paranavaí

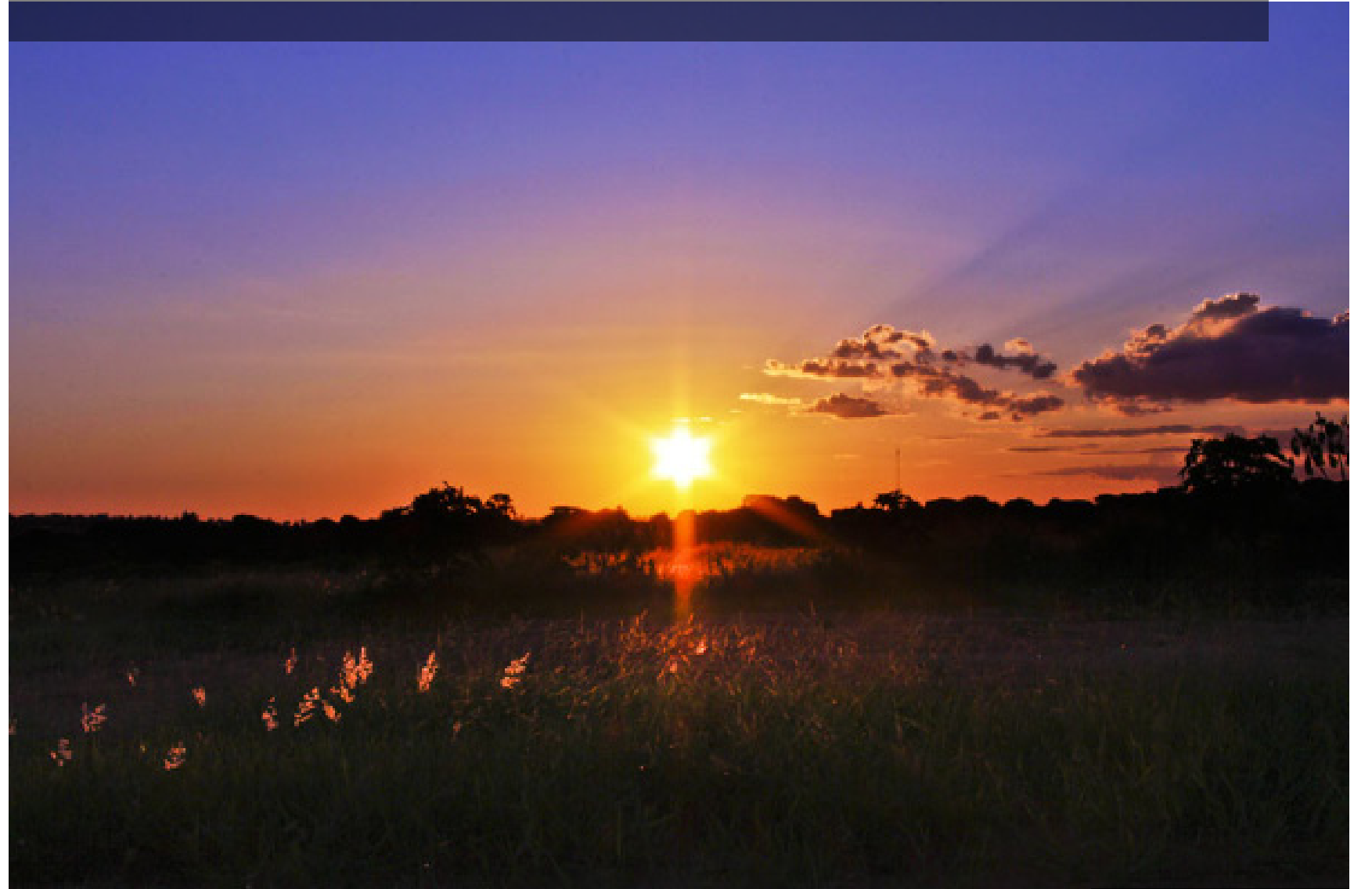


Alaranjou silhuetas, vista da estrada rural de Paranaí



-23° 0' 25.87", -52° 25' 19.57"

Intensa estrela, perímetro urbano de Paranaí



-23.058194, -52.458064



**‘Reproduzindo’ água, lá vem chuva, nesta ocasião, uma bela companhia para a estrada rural entre os distritos de Piracema e Cristo Rei**



**-22° 54' 37.48", -52° 33' 27.38"**

**-22° 48' 54.19", -52° 29' 28.15"**



**E dale chuva, à frente o céu chega a roxear, atrás o sol a iluminar, na estrada rural entre os distritos de Piracema e Cristo Rei**

Numa região de sol escaldante, uma benção da natureza é a bacia do Paraná. Pois suas muitas nascentes ribeirinhas acumulam água nos afluentes do rio Paraná, principal dorso da bacia. Refrescante para o corpo e confortante para a vista.

-23° 3' 8.93", -52° 28' 37.17"



Vista campestre em Paranavaí

-23° 6' 47.14", -52° 35' 0.40"



Margens do rio Paranavaí, estrada rural do município de Paranavaí

-23° 5' 7.59", -52° 47' 53.50"



Real natureza, Parque Estadual de Amaporã, próximo à PR-218, município de Amaporã

Refrescante, margens de uma estrada rural próxima ao distrito de Sana Maria, área rural do município de Alto Paraná



-22° 58' 20.64", -52° 17' 5.64"

Curvas do rio Ivaí, zona rural do município de Mirador



-23° 16' 36.91", -52° 49' 57.35"

-23° 16' 21.69", -52° 48' 42.61"



Camadas do Ivaí, perímetro rural do município de Mirador



Sobre o Paranapanema, ponte próxima à Usina de Rosana,  
rodovia PR-182, divisa de Paraná com São Paulo



-22° 35' 50.22", -52° 52' 24.89"

-22° 40' 13.95", -52° 46' 48.02"



É só velejar, rio do Corvo, rodovia PR-557,  
perímetro rural do município de Diamante do Norte



## conjunto da obra

**Horizontes** é a primeira das três publicações que compõem a série ‘**NNO paranaense**’. Esta obra é composta por fotografias de paisagens regionais em dimensões padrão. A segunda publicação, com o título **Panoramas**, possui o mesmo tema do primeiro livro, com a ‘sutil’ diferença de ser composta por trabalhos panorâmicos. Com fotografias de algumas aves, insetos e aracnídeos, a terceira obra representa um pouco da **Fauna** regional.



# A P O I O





# HORIZONTES

## Nor-noroeste paranaense

vol. 1

1ª edição



mar. 2014